



Bienvenue au
Collège Max Jacob

7 classes de Sixième

5 classes de Cinquième

24 classes



5 classes de Quatrième

1 classe ULIS

6 classes de Troisième

Déroulement de l'année scolaire

2019

Période 1

septembre octobre
novembre
séjour à l'île Tudy,
les délégués,
stop au harcèlement



Rentrée

en musique !



Période 2

décembre à mars
forum des métiers
portes ouvertes
voyages



**Cross
solidaire**



Période 3

avril, mai, juin
ASSR -
Calculatrice
Olympiades - DNB



2019



Pour une émulation positive,
Le projet de la Vie Scolaire a organisé
différentes actions pour les classes réunies en
Maisons... apprendre en s'encourageant et
en s'entraidant.

Organisation de la semaine

Un emploi du temps personnalisé

Une répartition en Semaine A et B

6EME3
Professeur principal : Mme CARLUER

	lundi 21/01	mardi 22/01	mercredi 23/01	jeudi 24/01	vendredi 25/01
8h00		ANGLAIS SIGNOR A104			EPS MEVEL
8h55		FRANCAIS CARLUER A205		FRANCAIS CARLUER A205	FRANCAIS LANG. SCOL. DINIC (FLS_DEB) A103
9h00			EPS MEVEL		(NATATION_6*_GRA) PASTOL (NATATION_6*_GRS)
9h55	ANGLAIS SIGNOR A104	Cours maintenu	Cours modifié	Report	FRANCAIS LANG. SCOL. DINIC (FLS_DEB) A103.B338-SVT
10h10		AP_MATH,POULELAOUE B321,B338-SVT	MATH,LE YONCOUR,POULELAOUE B321	HIST.GEO LOUBOUTIN,A212	FRANCAIS CARLUER [6*3],A205
11h05	Cours modifié			Cours modifié	FRANCAIS LANG. SCOL. DINIC (FLS_DEB) A103.B338-SVT
11h10	FRANCAIS CARLUER,LE YONCOUR,A205	MATH POULELAOUE B321		MATH,LE YONCOUR,POULELAOUE B321	HIST.GEO LOUBOUTIN [6*3],A212
12h05	Pause méridienne				
12h35					
13h25					
13h30	FRANCAIS LANG. SCOL. DINIC (FLS_DEB) A103	TECHNO STEPHAN [6*3] B311-TECHNO	HIST.GEO LOUBOUTIN A212		A104
14h25	FRANCAIS LANG. SCOL. DINIC (FLS_DEB) A103	ARTS PLASTIQUES BONNETERRE [6*3] Arts plastiques 2	AP_FR CARLUER,LAURENT A204,A205	ANGLAIS SIGNOR A104	TECHNO STEPHAN B311-TECHNO
15h25	FRANCAIS LANG. SCOL. DINIC (FLS_DEB) A103	Remplacement	DEVOIRS FAITS MONFORT [ADEV_MS3-2] A102	ED.MUSICALE EVANO Musique	DEVOIRS FAITS VIJDES [ADEV_VS3_1A] A111
15h40		SVT,LE YONCOUR [6*3],B338-SVT	DEVOIRS FAITS MORVEZEN [ADEV_MS3-1A] A111, Multimédia A	VIS DE CLASSE CARLUER (VIS DE CLASSE_93) A205	DEVOIRS FAITS [ADEV_VS3-3A] A105
16h35					

Pause méridienne

Intitulé du cours

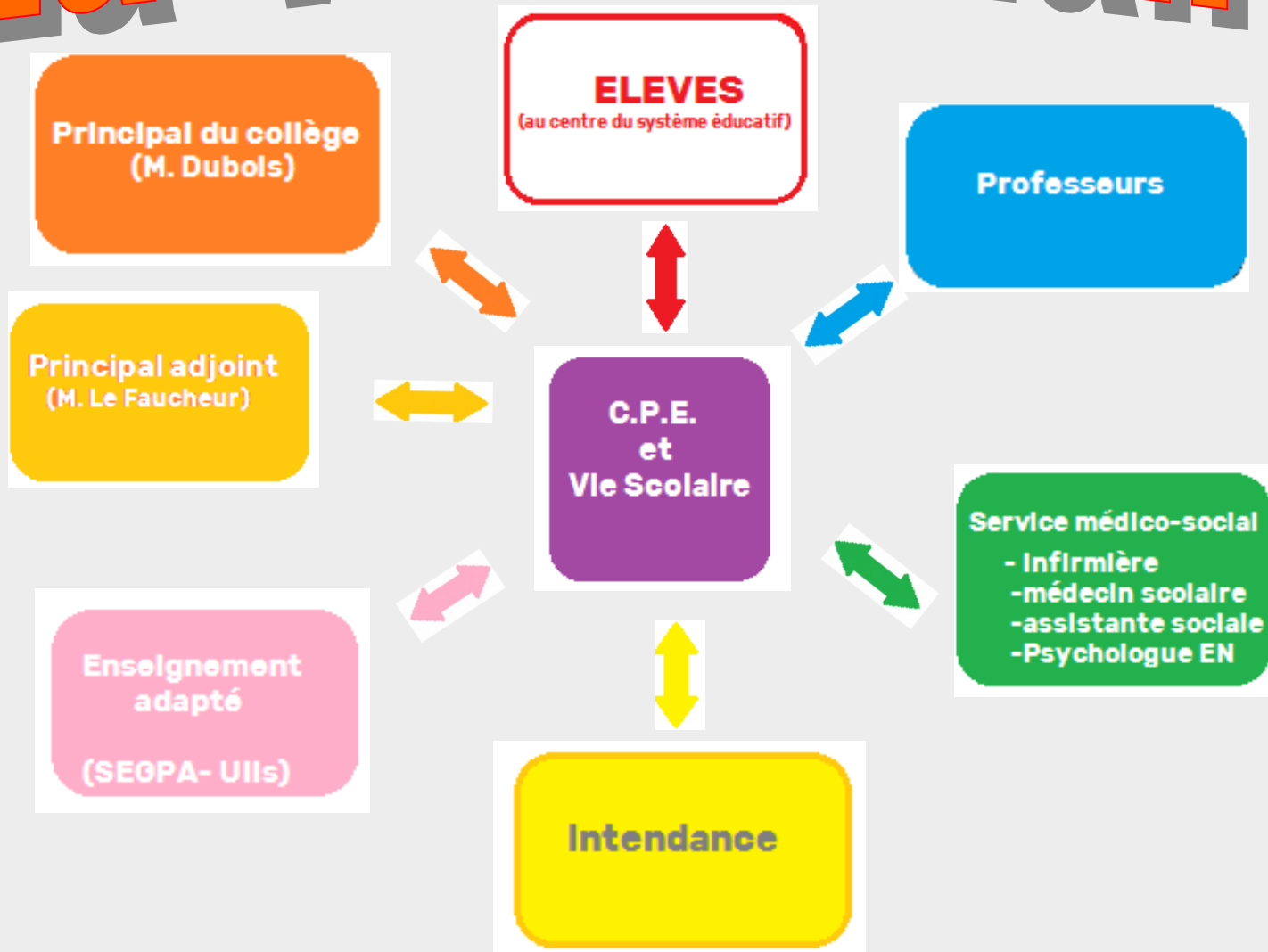
Indication de la salle

Nom du professeur

Des horaires clairs

En début d'année, chaque élève reçoit un emploi du temps.

La Vie Scolaire



Le Service Vie Scolaire intervient auprès des élèves en dehors du temps de classe.
De son arrivée au collège à son départ, tout élève reste sous la surveillance d'un adulte



L'équipe Vie Scolaire veille au bien-être des élèves accueillis tout au long de la journée et est à l'écoute des élèves pour tout problème rencontré au collège.



3 RÔLES DE LA VIE SCOLAIRE



Accompagnement Pédagogique

- heures d'études (permanence);
- aide aux devoirs;
- ateliers d'aide méthodologique;
- tutorat ;
- référent d'une classe.



Animation

- Ateliers;
- Accompagnement des projets du collège.
- Organisations de temps forts : élections et formation des délégués, passage de l'Attestation de Sécurité Routière,...



Aide et écoute Surveillance

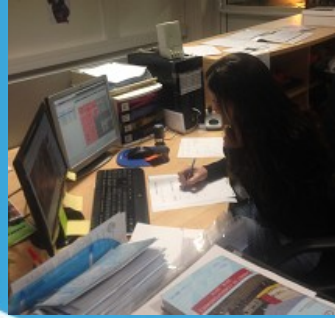
- Respect des règles de vie collective;
- Veiller à la sécurité des élèves;
- Accompagnement dans le savoir-être;
- Un rôle d'Interface et de partenariat.

Les temps forts

Les entrées
et les sorties



La gestion
des absences et des retards.



La demi-pension



Les récréations

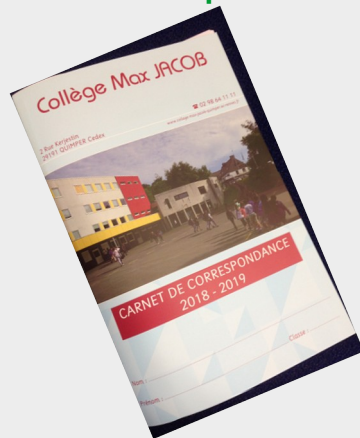


De la Vie SCO

Des outils pour communiquer

Un carnet de correspondance pour :

- ✓ s'identifier comme collégien
- ✓ Avoir une trace des info.
- ✓ Correspondre avec les différents partenaires.
- ✓ Garder les renseignements importants (Règlement Intérieur, emploi du temps,...).



Une plate-forme numérique accessible aux parents et aux élèves pour :

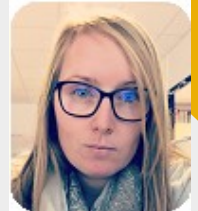
- ✓ Suivre les emplois du temps.
- ✓ Suivre les devoirs.
- ✓ Consulter les notes.
- ✓ Avoir accès aux documents.



Notre équipe



Hanife
Assistante d'Education



Sandra
Assistante d'Education



Esra
Assistante d'Education



Khadija
Assistante d'Education



Julien
Assistant d'Education



Camille-Anne
Assistante d'Education



Rufin
Assistant d'Education



Lucie
Assistante d'Education



Me Piernaz
Conseillère Principale d'Education